

KONDYGNACJA: PARTER+PODDASZE

NUMER LOKALU: L5

POWIERZCHNIA
UŻYTKOWA: 135,30 m²

POWIERZCHNIA
PODŁOGI: 145,91 m²

PRZYKŁADOWA
STRUKTURA: 5P+K+3Ł+GARAŻ

RZUT PARTERU

WIATROLAP
3,96 m²

KUCHNIA
10,62m²

TOALETA
2,50 m²

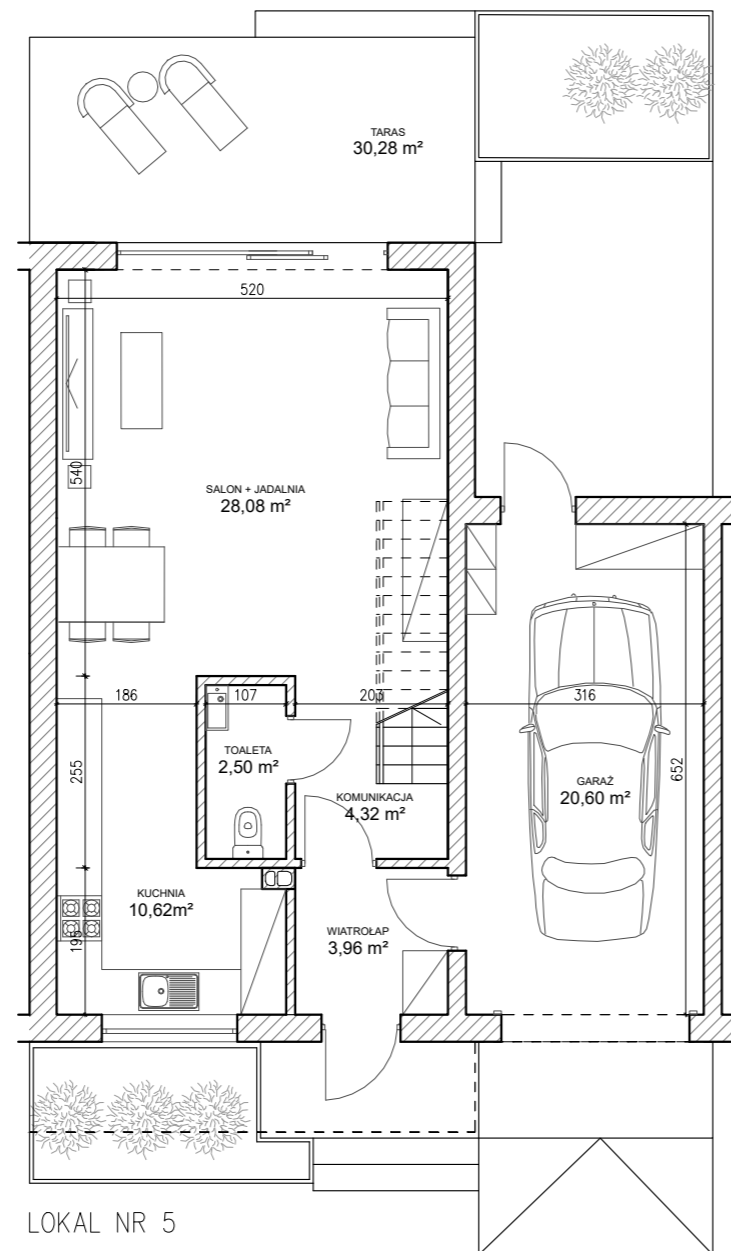
SALON + JADALNIA
28,08 m²

KOMUNIKACJA
4,32 m²

GARAŻ
20,60 m²

POWIERZCHNIA UŻYTKOWA
69,78 m²

+ TARAS
30,28 m²



RZUT PODDASZA

KOMUNIKACJA
9,90 m²

POKÓJ
8,17m²

POKÓJ
11,00 m²

ŁAZIENKA
7,25 m²

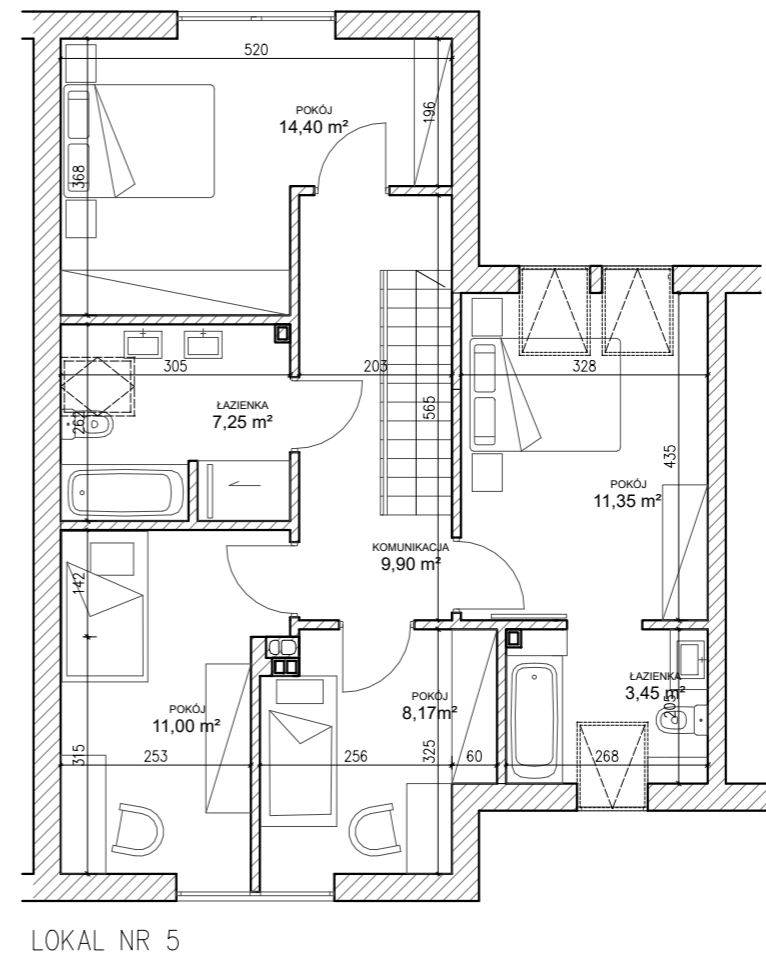
POKÓJ
14,40 m²

POKÓJ
11,35 m²

ŁAZIENKA
3,45 m²

POWIERZCHNIA UŻYTKOWA
65,52 m²

POWIERZCHNIA PODŁOGI
76,13 m²



UWAGA: Wymiary pomieszczeń podane w stanie surowym. Niniejsza karta została opracowana na podstawie projektu budowlanego. Znajdujące się w karcie aranżacje pokoi są przykładowe. W toku dalszego projektowania mogą nastąpić niewielkie zmiany w stosunku do informacji zawartych w karcie. Karta stanowi załącznik do umowy. Powierzchnie pomieszczeń podane zgodnie z normą PN-ISO 9836;1997 mogą ulec nieznacznej zmianie po realizacji obiektu.